



**GROUP L&SON**

***EXIGENCE EXCELLENCE CONFIANCE***

***New Group of Partner in  
Advice, Audits ,Investments***

<https://grouplson.com>





# SOMMAIRE

- *Création du GROUP L&SON* Page 3
- *New partners GROUP IMMO L&SON* Page 4
- *AUDIT PARTNER L&SON*
  - *Audits, Apporteurs d' Affaires* Page 5
  - *Commerce international* Page 6





Notre première société a été fondée en 2005, Luiz & Suzy LOUISE appliquaient les principes du Conseil, Audit, Apporteur d'Affaires, et investissement dans l'Immobilier.

En 2023 devenu le GROUP L&SON, rejoint par deux de nos fils, Kévin et Steeven LOUISE avec une politique d'optimisation, nous travaillons en Partenariat avec plusieurs Entreprises afin de développer notre réseau .

Nous sommes un groupe familial s'impliquant dans les stratégies Commerciales de nombreux groupes. Nous avons construit nos entreprises autour de valeurs fortes.

GROUP L&SON a recours aux prestations de certains collaborateurs pour trouver plus rapidement une solution dans la bonne direction.

Pour relever le défi qu'avait lancé notre père, il y a environ 20 Ans, nous apportons un nouvel élan, afin de contribuer au changement structurel pour accroître la prospérité du Groupe.

Cette empreinte dans le monde de l'immobilier et du conseil nous permet d'avoir une vision ambitieuse pour l'avenir.

Le groupe familial a pour objectif de créer une vraie dynamique basée sur nos principes bien au-delà de la simple quête de profits.

Nous nous consacrons à une stratégie de développement de nos clients dans les domaines de l'Immobilier, du Conseil et de l'apporteur d'affaires.

Aujourd'hui toute notre Energie se concentre autour de grands axes pour notre développement économique.

Nous participons financièrement et stratégiquement à la réalisation de projets immobiliers rentables, avec des leaders du secteur.

Nos équipes s'appuient sur des projets immobiliers de toutes tailles avec des INVESTISSEURS partenaires dans toutes les régions de FRANCE, tant dans les secteurs résidentiels, de bureaux, commercial, qu'industriel.

La mission qui nous anime au quotidien provoque un impact durable.

Nous accompagnons tous nos clients avec la stratégie TRIANGULAIRE de notre Groupe pour une compétitivité optimale avec nos valeurs et notre expertise qui nous confère un grand succès avenir dont vous pourrez bénéficier.

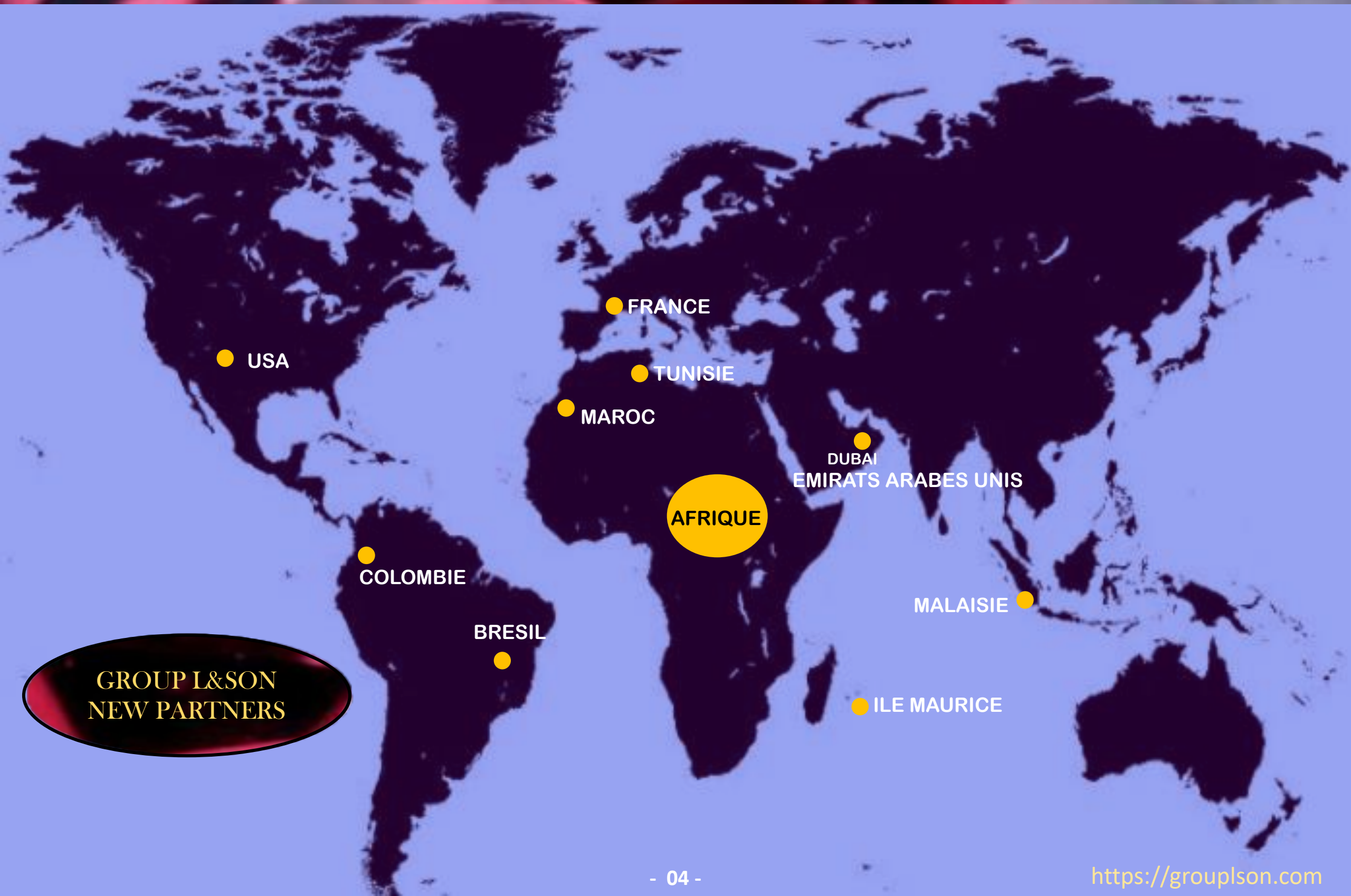
Nous performons dans les domaines de la construction de maisons d'architectes, la rénovation de domaines luxueux comprenant villas avec piscine, maisons, appartements ou tous projets d'investissements locatifs.

Experts en Conseils, Audits et Apporteurs d'Affaires, nous nous imposons comme un Partenaire majeur du développement de nouveaux marchés en pleine Expansion pour Concrétiser toute Négociation dans le Commerce International de Ventes de denrées Alimentaires soumis aux différents points de Contrôles Sanitaires, biologiques et de normes de Commercialisations.





# GROUP L&SON





# AUDIT . APORTEUR D'AFFAIRES . CONSEIL

AUDIT PARTNER L&SON est spécialisé dans l'Audit, Apporteur d'affaires, Conseils, assistance, maître d'ouvrage, courtage, **Vente en Gros et Demi-gros**

Votre **APORTEUR D'AFFAIRES AUDIT PARTNER** est doté de la fibre commerciale, de techniques de ventes et de négociations

Nous contribuons aussi au succès de nos clients à travers leurs différents projets allant de l'audit, le conseil jusqu'à la concrétisation de votre projet.

Pour ce faire, nous allons utiliser tout notre **RESEAU PROFESSIONNEL** et **PERSONNEL** afin de conclure des transactions à long terme.



Nous mettons un point d'honneur à respecter notre processus à savoir conseiller l'acheteur ou le vendeur potentiel et ses éventuels intermédiaires sur le produit le plus adapté à leur budget, quel que soit le produit, en les accompagnant dans la réalisation du DEAL.

Nous respectons la méthodologie de tout à chacun mais appliquons la notre.

## COMMERCE INTERNATIONAL DE DENREES ALIMENTAIRES

Pas besoin de finaliser les DEALS vous-même, il vous suffit simplement que votre entreprise nous contacte pour bénéficier de nos services ainsi que **ceux de nos partenaires**.

Fidèles à la devise  
« L'union fait la force »





## EXPANSION SUR DE NOUVEAUX MARCHES

Le commerce des biens et des Services a pris de l'ampleur.

Avec nos partenaires expérimentés, nous vous offrons la possibilité de Négocier à l'international la Vente de denrées Alimentaires devenue une nécessité.

Une étude approfondie vous sera faite afin de trouver le FOURNISSEUR idéal.

### LE MARCHE DES PRODUITS AGRICOLES

Nos cadres sont en lien avec un grand nombre de Pays concernant les différents types de produits que nous pouvons écouler à travers le Monde.

Nous vous proposons une feuille de route concernant les futures négociations et politiques Commerciales.



<https://grouplson.com>





# COMMERCE INTERNATIONAL DE METAUX PRECIEUX

GROUP L&SON n'est ni vendeur, ni fournisseur, ni prestataire de matières précieuses.

En nous lançant dans le commerce international, les matières précieuses ne faisaient pas encore partie des priorités du

Pour maximiser vos chances, notre groupe a décidé de s'intéresser par les achats, la production, l'innovation de ses divers produits. Notre objectif est désormais de multiplier nos contacts et fidéliser une nouvelle clientèle.

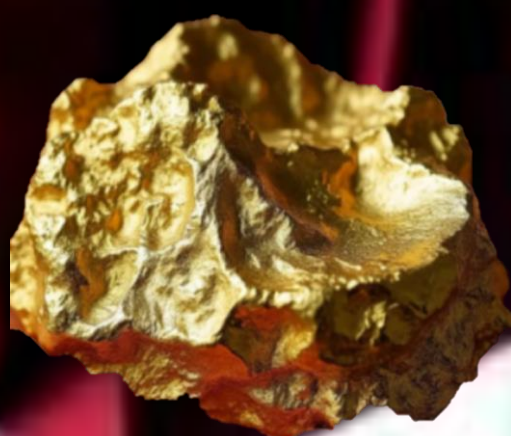
GROUP L&SON



Utiliser notre réseau spécialisé à l'international pour des matières premières afin de vous mettre en relation avec les producteurs et les vendeurs.

## NOS CLIENTS PARLENT DE NOUS

L'une des principales mise en relation pour les matières précieuses c'est l'or



Des renforts pour une vision claire et une trajectoire de réussite pour votre entreprise  
Notre principal atout est notre savoir-faire car nous développons de nouvelles solutions pour nos clients  
Nos partenaires ont toute notre confiance car il sont reconnus à l'international



## NOS PARTENAIRES DE CONFIANCE

Notre Département du commerce international spécialisé dans les Conseils, l'Assistance, Apporteurs d'Affaires a Officialisé des PARTENARIATS potentiellement bénéfiques avec de nombreux groupes. Nous avons tout contractualisé pour un partenariat Pérenne, Durable, et Rentable pour toutes les parties.

## AVANTAGE DE NOTRE PARTENARIAT

Nos FOURNISSEURS très recommandés sont sollicités en PERMANENCE, ils disposent d'une gamme plus large de denrées Alimentaires

Notre savoir faire avec nos partenaires, nos fournisseurs, nos clients potentiels crée différentes opportunités dans de nombreux Pays.

## IDENTIFIER UN DE NOS PARTENAIRES

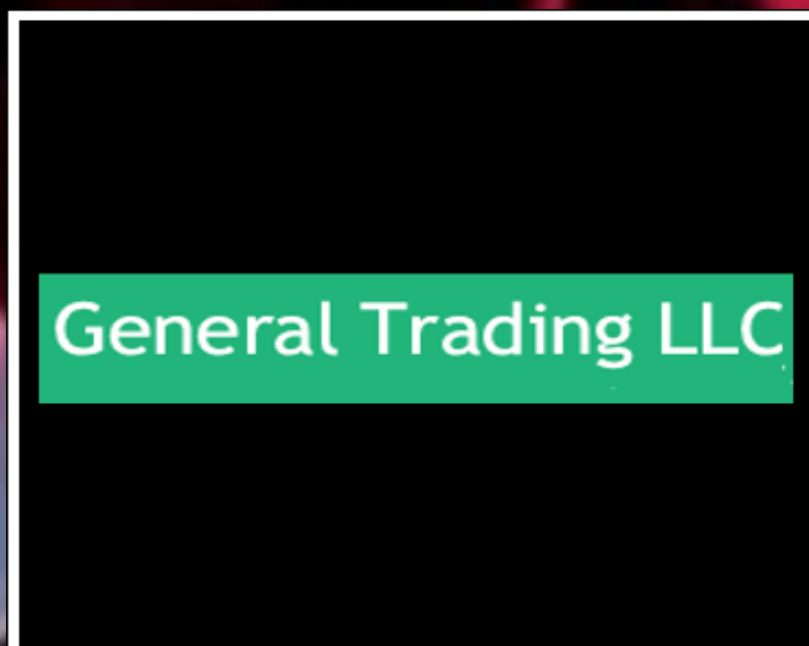
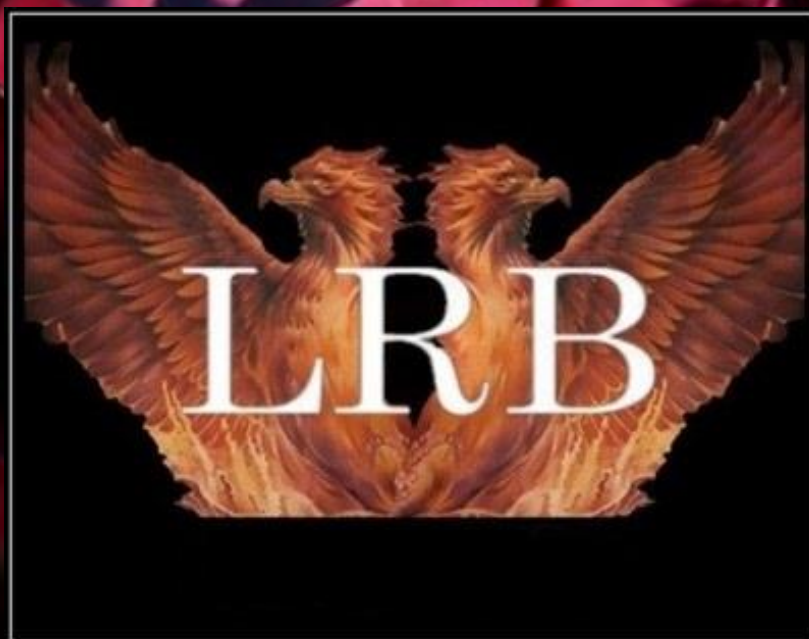
Le paysage des Fournisseurs est vaste et nos Offres sont diversifiées, adaptées à vos besoins spécifiques.



# IDENTIFIER UN DE NOS PARTENAIRES

Le paysage des Fournisseurs est vaste et nos Offres  
sont diversifiées, adaptées à vos besoins spécifiques.

GROUP L&SON







**AUDIT PARTNER L&SON**  
58 Avenue de Wagram - 75017 PARIS  
kf@grouplson.com

**GROUP L&SON**  
**FERME DU CHÂTEAU DE CRECY**  
Tel: +33(0)9-80-20-6030  
ntl@grouplson.com

**CONSULTING L&SON**  
58 Avenue de Wagram - 75017 PARIS  
steevenlouise@grouplson.com

<https://grouplson.com>

[Consulting, conseils stratégiques, relations investisseurs, contacts](#)